

## Révision des Copris afro-tropicaux

### V. Une nouvelle espèce du « groupe fidius Olivier ».

[COL. SCARABAEIDAE]

par Thérèse NGUYEN-PHUNG

En complément à la quatrième note de la révision (Nguyen-Phung 1987), nous donnons ci-après la description d'une espèce nouvelle provenant de Tanzanie qui nous est parvenue trop tard pour être incluse dans ce travail.

Cette nouvelle espèce a été découverte dans le matériel aimablement communiqué par le Museum der Humboldt-Universität (Berlin).

#### **Copris serius** n. sp.

Mâle : longueur : 14-17 mm ; largeur : 6,5-8 mm. Corps allongé, peu convexe, noir, mat, glabre sur le dessus. Tête : front et joues finement ponctués ; joues peu saillantes (fig. 2) ; clypéus faiblement échancré, nettement denticulé (fig. 2) ; yeux allongés, ovalaires ; suture clypéo-génale formant une saillie aiguë paire de chaque côté entre la corne et l'œil (fig. 2) ; corne céphalique allongée, effilée, régulièrement arquée vers l'arrière, armée d'une petite dent crochue interne, située au quart basal de la corne (fig. 1). Prothorax : moitié antérieure finement ponctuée, moitié postérieure à ponctuation plus grosse, mais très peu profonde, éparses ; angles antérieurs aigus, leur bord latéral sinué à l'avant (fig. 1) ; processus pronotal bilobé, creusé d'une large dépression médiane faiblement concave ; les lobes aplatis, surélevés longitudinalement, leur apex bidenté, la dent proximale fortement développée, son extrémité apicale tournée vers l'intérieur. Elytres peu convexes, leurs angles postérieurs soulignés par une saillie caréniforme à l'apex, entre la 3<sup>e</sup> et la 7<sup>e</sup> strie ; les stries très fines, distinctement ponctuées ; les interstries faiblement convexes, à ponctuation dense, peu profonde. Labium : bord apical faiblement échancré, saillant anguleusement sur la face ventrale, dépression médiane ovale, très profonde (fig. 8). Epipharynx : angles antérieurs bien arrondis (fig. 9), soies sensorielles antérieures aiguës, soies apico-médianes allongées, fines, densément groupées (fig. 10 a, b). Pattes : éperons des tibias antérieurs rectilignes, leur apex aigu, fortement recourbé ventralement (fig. 3) ; tibias médians et postérieurs à digitations bien découpées (fig. 4-5) ; fémurs glabres et densément ponctués

sur la face ventrale. Suture méso-métasternale anguleuse, disque du métasternum glabre et très ponctué, régions latérales du métasternum à ponctuation faible et éparse. Pygidium : ponctuation grosse et dense, son bord apical fortement épaissi. Genitalia : paramères de l'édéage allongés, leur apex affilé, leur extrémité non crochue (fig. 6) ; sac interne : lamelle conique fortement sclérifiée, en forme de "L" épais (fig. 7).

La femelle est inconnue.

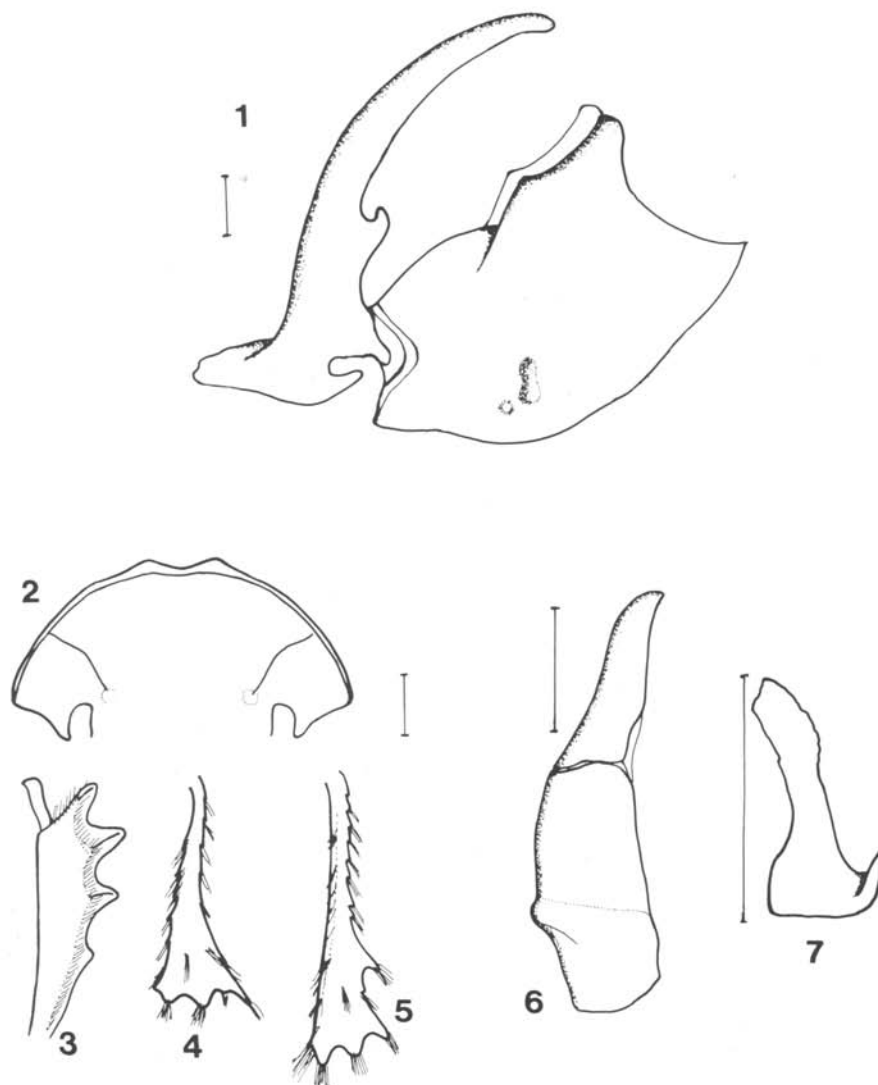


Fig. 1-7. — *Copris serius* n. sp. 1 : profil de la tête et du prothorax ; 2 : clypéus ; 3-5 : tibias antérieur (3), médian (4), postérieur (5) ; 6 : édéage (vue de profil) ; 7 : lamelle conique du sac interne de l'édéage.

Matériel étudié : holotype mâle : « D. Ost-Afrika » (= Tanzanie), Manow, ZMHU (Zoologisches Museum der Humboldt-Universität). Paratypes : 2 mâles, Uheheland, Kidugala, coll. Hauser, ZMHU et MNHN (Muséum national d'Histoire naturelle, Paris).

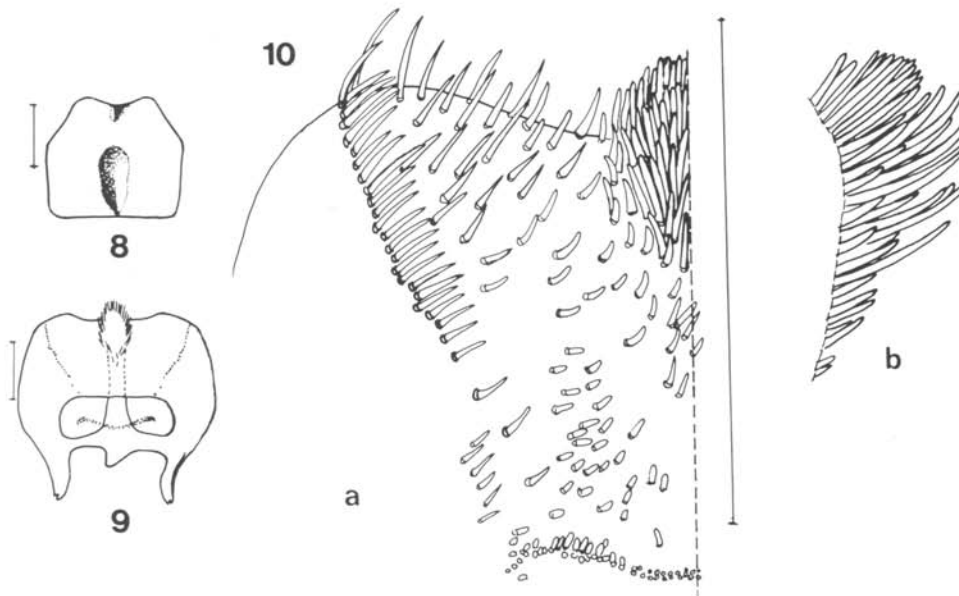


Fig. 8-10. — *Copris serius* n. sp. 8 : labium (face ventrale) ; 9 : épipharynx (face ventrale) ; 10 : répartition des soies sensorielles de l'épipharynx (a), soies médianes vues de profil (b). Echelles : 1 mm.

Dans le « groupe *fidius* », *C. serius* n. sp. se place au voisinage de *C. fidius* Olivier et *C. coriarius* Gillet en raison notamment de la situation quasi basale de la dent interne de la corne céphalique, de la ponctuation pronotale peu profonde dans la région postérieure, des paramères de l'édéage très allongés (fig. 6). Il se distingue néanmoins de ces deux espèces par les lobes du processus médian prothoracique fortement surélevés (fig. 1), une très large excavation pronotale, la lamelle conique du sac interne très fortement sclérifiée (fig. 7).

#### AUTEUR CITÉ

NGUYEN-PHUNG (T.), 1987. — Révision des espèces afro-tropicales du genre *Copris* Müller, 1764. IV. Le groupe *fidius* Olivier (*Coleoptera Scarabaeidae*) (*Rev. fr. ent.* (N.S.), 1987, *sous presse*).

(Laboratoire d'Entomologie, UA CNRS 42, Muséum national d'Histoire naturelle, 45, rue Buffon, F-75005 Paris).